

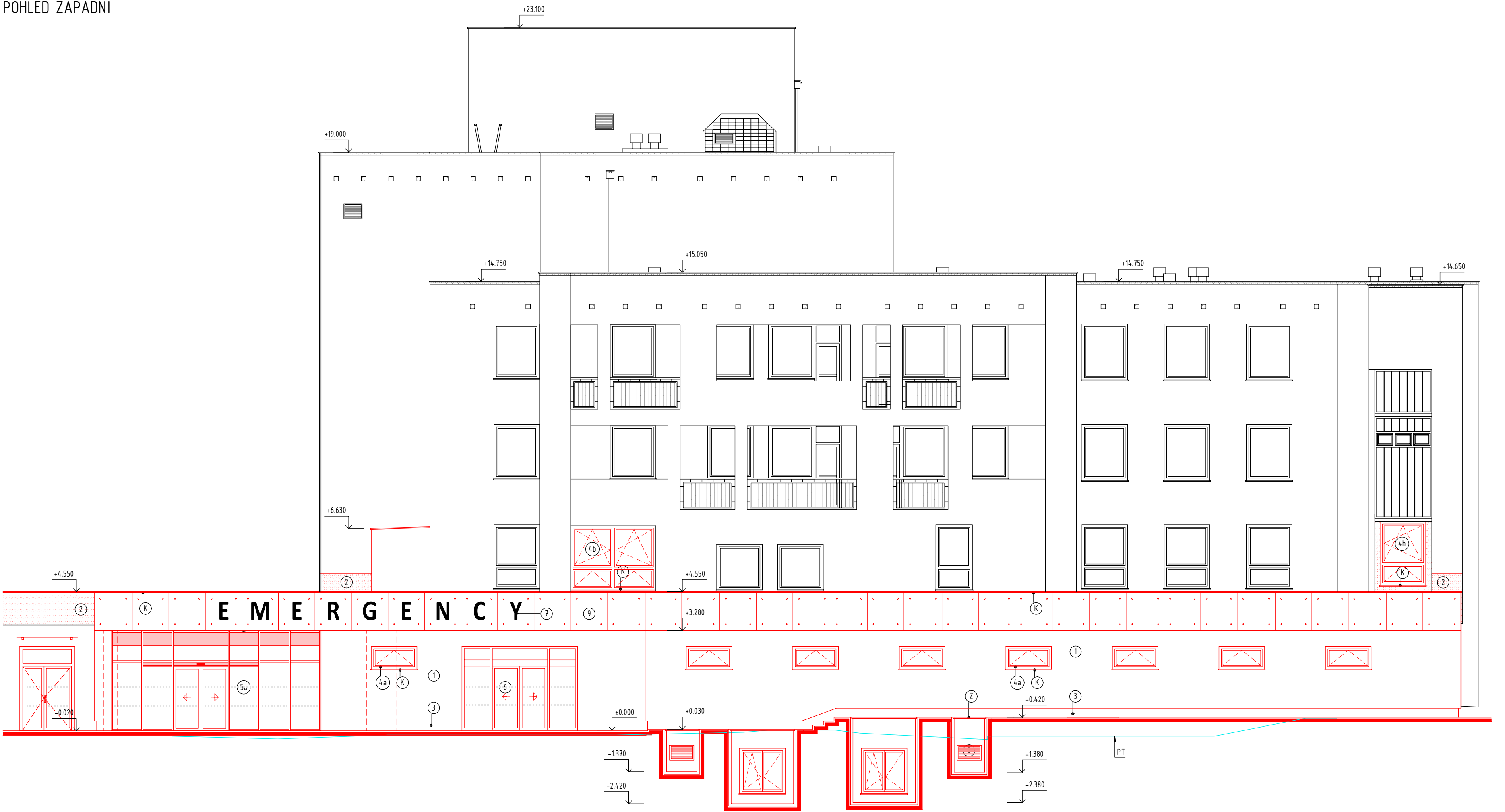
POHLEDY - NOVÝ STAV
POHLED SEVERNÍ



POHLED JIŽNÍ



POHLED ZÁPADNÍ



LEGENDA ZNAČENÍ

- STÁVAJÍCÍ KONSTRUKCE
- NOVÉ KONSTRUKCE
- KONSTRUKCE URČENÉ K DEMONTÁŽI A ZPĚTNÉ MONTÁŽI

LEGENDA MATERIÁLŮ

- ETICS - OMÍTKA, BARVA SVĚTLÉ ŠEDÉ - NAPŘ. ART 3257
- DOPLNĚNÍ STÁVAJÍCÍ OMÍTKY - BARVA DLE STÁVAJÍCÍ
- SOKOLOVA OMÍTKA - BARVA TVAVÉ ŠEDÉ - NAPŘ. CULTURE 3263
- OKNO - VÍCEKOMBROVÝ HLINÍKOVÝ PROFIL, IZOLÁČNÍ, BEZPEČNOSTNÍ ZASKLENÍ ČDÉ, BARVA BÍLÝ HLINÍK - RAL 9006
- OKNO - VÍCEKOMBROVÝ PLASTOVÝ PROFIL, IZOLÁČNÍ, ZASKLENÍ ČDÉ, BARVA BÍLÝ HLINÍK - RAL 9006
- STRUKTURÁLNÍ PODLOŽNÍ PÁŠKA - SLOUPKOPŘECHOVÁ, HLINÍKOVÝ PROFIL
- IZOLÁČNÍ BEZPEČNOSTNÍ ZASKLENÍ ČDÉ, BARVA HŘIVNÁ BÍLÝ HLINÍK - RAL 9006
- PLATEAU PANEL - PLECH, BARVA BÍLÝ HLINÍK - RAL 9006
- DVĚŘE - HLINÍKOVÝ PROFIL, IZOLÁČNÍ, BEZPEČNOSTNÍ ZASKLENÍ ČDÉ, BARVA HŘIVNÁ BÍLÝ HLINÍK - RAL 9006
- SVĚTELNÝ 3D NÁPIS
- VZT PROTIDĚSTĚVÁ ŽALUZIE, BARVA BÍLÝ HLINÍK - RAL 9006
- SKLENĚNÝ OKLAD - PROBARVENÉ SKLO, KOTVENÍ BODOVÉ NA TRNĚCH, BARVA ZELENÁ
- KLEPÍŘSKÉ PRVKY - HLINÍKOVÝ PLECH ELOXOVANÝ, BARVA BÍLÝ HLINÍK - RAL 9006
- TIŽANOVÝ PLECH, BARVA PŘÍRODNÍ
- ZÁMĚRČNÉ PRVKY - OCELOVÁ KONSTRUKCE, BARVA BÍLÝ HLINÍK - RAL 9006

POZNÁMKA:
PŘED ZAHÁJENÍM STAVEBNÍCH PRACÍ NUTNO PŘEDM ZKONTROLOVAT VŠECHNY MÍRY
A OVĚŘIT S PROJEKTOVOU DOKUMENTACÍ.

±0,000 = 424,830 m.n.m. SOUŘADNICOVÝ SYSTÉM: JTSK
VÝŠKOVÝ SYSTÉM: B.p.v.

ČÍSLO	POHLED	DATA	POHLED
1			
2			
3			

INVESTOR:	Karlovarský kraj	Karlovarský kraj Závodní 353/88, 360 06 Karlovy Vary tel: +420 384 222 300, fax: +420 384 222 301 e-mail: upravnitel@kv-karlovarsky.cz
-----------	------------------	---

PROJEKTANT:	TECHNICO Opava s.r.o.	TECHNICO Opava s.r.o. architects & engineers Technická 11/111, 746 01 Opava tel: +420 585 790 870 info@technico.cz
-------------	-----------------------	--

PROJEKTANT:	Ing. Mařby KUDLÍK	ČÍSLO PŘEDLOHY	14-A4
ZODP. PROJEKTANT:	Ing. Mařby KUDLÍK	DATUM	10/2023
VYPRACOVAL:	Bc. Karel MICHÁLEK	STUPĚŇ	DPS
NAKRESLIL:	Ing. Eva MACÁŘOVÁ	ZAKÁZKOVÉ ČÍSLO	TO-604-DPS
KONTROLOVAL:	Ing. Martin ULÍČNÝ	MĚŘÍTKO	1:100

D.1.1. ARCHITEKTONICKO-STAVEBNÍ ŘEŠENÍ

Výstavba urgentního příjmu nemocnice Sokolov Část III.a - stavba urgentního příjmu nemocnice	FORMÁT	14xA4
K.Ú. Sokolov, parc.č. 3258/1, 3258/5	DATUM	10/2023
POHLEDY - NOVÝ STAV	STUPĚŇ	DPS
	ZAKÁZKOVÉ ČÍSLO	TO-604-DPS
	MĚŘÍTKO	1:100
	ČÍSLO VÝKRESU	III.a-D.1.1.b.2.12